

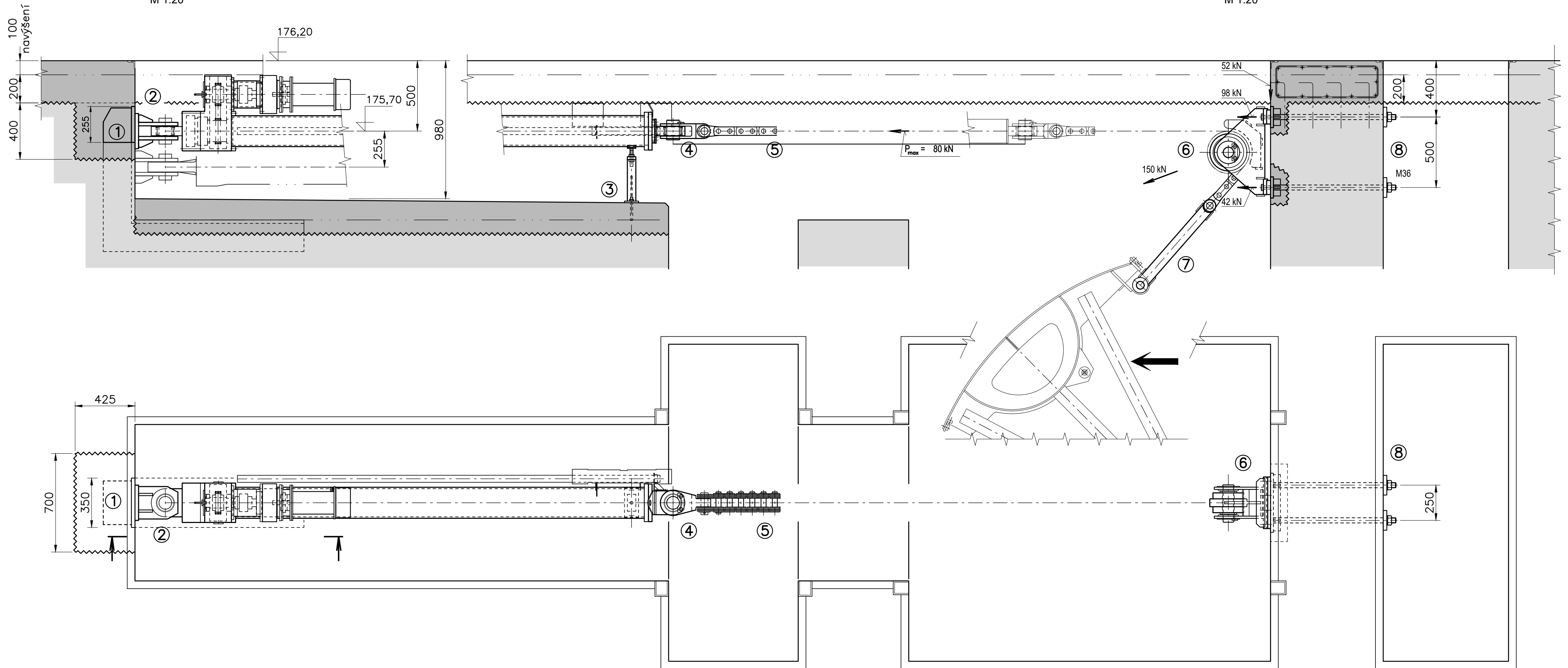
OSAZENÍ ELEKTROPOHONŮ UZÁVĚŘŮ OBTOKŮ M 1 : 20

Úpravy na základu válce

M 1:20

Úpravy vedení řetězu

M 1:20



KÓTOVÁNO V MILIMETRECH

ZPRACOVÁNO PRO :



8		6sad	Kotvení kladnice	S355	Pl.16, Pl.20, Pl.25,	M36	75
7		6	Nové táhlo dolní	S355/1.4301	Pl.10, Pl.20, Ø90,	Ø60	75
6		6	Kladnice kompletní	S355/1.4301	Pl.12, Pl.16, Pl.30,	Pl.60, Ø80	150
5	ČSN 02 3330	6	Řetěz DG 80	1.4301	L ~ 5bm		200
4		6	Závěs řetězu	S355/1.4301	Pl.20, Pl.120, Ø60,	Ø100	35
3		6	Podpěra	S235	Pl.10, Pl.12, Pl.20		25
2		6	Nová vidlice závěsu paty	S355/1.4301	Pl.25, Pl.16, Ø100		85
1		6	Navýšení armatury paty	S235	Pl.25		55
Police	Č. výkresu / polotovaru	Kusů	Název	Materiál	Čistý rozměr	Poznámka	Čistá hm.
Měřítka : 1:20	Vypracoval : Ing. P. Hačecký	Akce : PK Roztoky REKONSTRUKCE			Dubský & Hačecký Družstevní ochaz 5a 140 00 Praha 4		Celková hmotnost : 4200kg
	Schválil :						
		Stupeň dokumentace : PD JEDNOSTUPŇOVÁ			Datum : ZÁŘÍ 2024		
Paré :	Název :			Číslo výkresu :		Formát :	
	OSAZENÍ ELEKTROPOHONŮ UZÁVĚŘŮ OBTOKŮ			D.4.5.		A2	
				Počet listů : 1		List : 1	

